



Infobrief Nr. 14 - Classei-Carma-Organisation - September 2003

Inhalt:

A Classei-Bereich

- Neue Orga-Mappe mit großem Klarsichtfenster
- Quick-Tabs mit Standardeindrucken

B Carma-Bereich

- Lektion 11: Verknüpfungen, Teil 3

Mehrere Datensätze mit einem Datensatz verknüpfen (m:1 Verknüpfung)

Mehrere Datensätze mit mehreren Datensätzen verknüpfen (m:n Verknüpfung)

Wichtig für neue Infobrief-Leser!

Alle neu hinzu gekommenen Leser, die auch die vorhergehenden Infobriefe lesen wollen, können die einzelnen Infobriefe am Schluss dieser Ausführungen aufrufen oder sie in unserem [Archiv Infobriefe](#) lesen und downloaden. Die ersten Infobriefe erklären zunächst die Grundlagen und sind deshalb besonders für Neu-Kunden interessant.

A Classei-Bereich

Wir hatten Ihnen im letzten Infobrief, [Infobrief Nr. 13](#), unsere neuen farbigen Mappen *Elegance* vorgestellt.

Neue Orga-Mappe mit großem Klarsichtfenster

Heute wollen wir Sie auf eine **neue Orga-Mappe mit großem Klarsichtfenster** (siehe Bild) aufmerksam machen. Sie ist eine praktische Arbeitsmappe für den täglichen Gebrauch. Sie können sie so verwenden, wie Sie bisher mit Klarsichthüllen umgegangen sind. Diese Mappe ist jedoch wie unsere herkömmliche Orga-Mappe mit Seitenklappen und voll aufschlagbar. So kommen Sie besser an den Inhalt heran und das Blättern ist erleichtert. Darüber hinaus besitzt sie die gewohnte Ordnungsleiste.



Das Fenster ist 17 x 24 cm groß. Damit haben Sie fast voll Übersicht über einliegende A4-Blätter. Wenn Sie schnell Ihre neuen anfallenden Schriftstücke versorgen wollen, ist diese Orga-Mappe gut geeignet. Auf den Rand oben und unten können Sie im Gegensatz zur Klarsichthülle Beschriftungen anbringen. Später können Sie, wenn Sie die Akten weiterführen wollen, einen Orga-Tab aufsetzen und die Mappe in einer Orga-Box abstellen.

Orga-Mappe mit Fenster	pro 100 Stück	45,90 €	(Verpackungseinheit 250 Stück)
Aktionspreis bis 31.12.2003	pro 100 Stück	39,90 €	(Verpackungseinheit 250 Stück)

zu bestellen im [Classei-Shop](#) unter Produktgruppe „Orga-Mappen“

Gerne können Sie zum Kennenlernen je eine Orga-Mappe mit Klarsichtfenster und eine Orga-Mappe *Elegance*, weiss, kostenlos als Muster [anfordern](#).

Orga-Mappen *Elegance* einfarbig oder im Farbsortiment
Aktionspreis bis 31.10.2003 = 100 Stück für 0,99 € pro Stück
zu bestellen im [Classei-Shop](#) unter Produktgruppe „Orga-Mappen“



Quick-Tabs mit Standardeindrucken

Praktische Anwendung

Die möglichen Eindrücke sind so vielfältig, dass hier nur Beispiele angeführt werden können:

- nummerierte Bestellvorgänge im Einkauf
- Auftragsbestätigungen im Verkauf numerische/alpha-nummerische Akten
- Kundenakten nach Kundennamen Buchhaltungskonten mit Konten-Nr. und Kontenbezeichnung
- Gleiche Kennzeichnungen für Mehrfach-Sätze mit Mappen
- Tabregister für Multifach-Mappen
- Tabregister für Verzeichnisse oder Bücher

Vor allem Nummernfolgen für umfangreiche Aktenanlagen in der Registratur in Verbindung mit 20 verschiedenen Farben ermöglichen bessere Übersicht, schnellen Zugriff und Kontrolle über fehlende und falsch abgestellte Mappen.

Produktübersicht

Quick-Wochentag-Tabs 58 10 .. wt

6 Serien mit Eindruck: **Montag bis Freitag** - Farben 00 – 21
Preis per Bogen 2,50 €
zu bestellen im [Classei-Shop](#) unter Produktgruppe „Orga-Tabs“

Quick-Daten-Tabs 58 10 .. d

6 Serien mit Eindruck: **Telefonieren, Bearbeiten, Erledigen, Besprechen und Lesen** - Farben 00 – 21
Preis per Bogen 2,50 €
zu bestellen im [Classei-Shop](#) unter Produktgruppe „Orga-Tabs“

Quick-Tagestabs 29 10 .. t

1 Serie mit Eindruck **1 -31** - Farben 00 – 21
Preis per Bogen 3,00 €
zu bestellen im [Classei-Shop](#) unter Produktgruppe „Orga-Tabs“

Quick-Wochentabs 29 10 .. w

1 Serie mit Eindruck **1 -52** - Farben 00 – 21
Preis per Bogen 3,00 €
zu bestellen im [Classei-Shop](#) unter Produktgruppe „Orga-Tabs“

Quick-Monatstabs 2910 .. m (9)

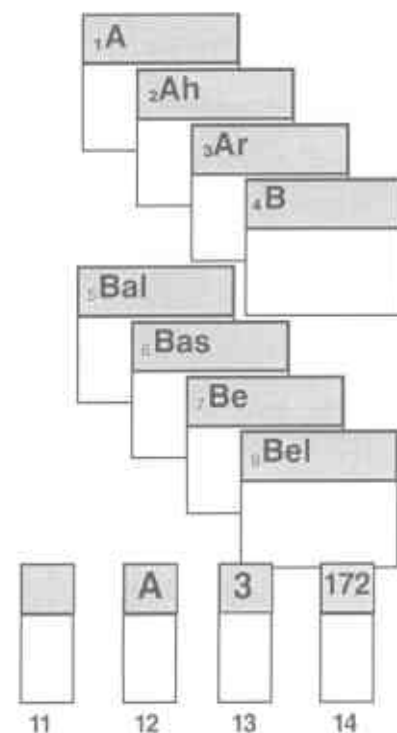
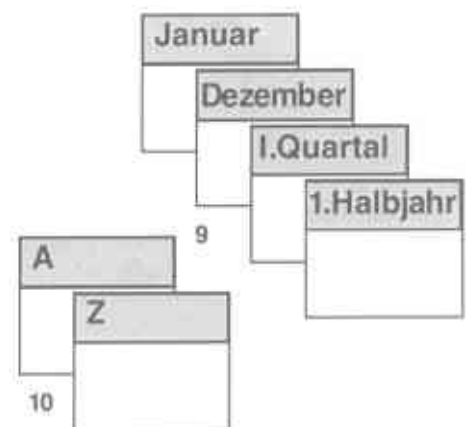
5 Serien mit Eindruck: **Januar bis Dezember** - Farben 00 – 21
Preis per Bogen 3,00 €
zu bestellen im [Classei-Shop](#) unter Produktgruppe „Orga-Tabs“

Quick-Register-Tabs 29 10 .. a für Register A -Z (10)

Auf dem Tabbogen sind 25 Reiter mit dem Alphabet vorgedruckt. Registertabs gestatten eine direkte ungeheftete Ablage in Orga-Mappen, abgestellt in einer Orga-Box. Eine Methode, die wesentlich schneller ist als das Abheften in Hebelordnern. - Farben 00 – 21
Preis per Bogen 3,00 €
Auch fix und fertig als Schnellordner erhältlich Art. 90 01 20
zu bestellen im [Classei-Shop](#) unter Produktgruppe „Orga-Tabs“

Quick-Registertabs 120-teilig 29 10 .. b

1 Serie auf 2 Tabbögen - Farben 00 – 21
Preis 6,00 €
Auch fix und fertig als Schnellordner erhältlich Art. 90 01 21



zu bestellen im [Classei-Shop](#) unter Produktgruppe „Orga-Tabs“

Quick-Nummerstab 29 10 .. n Nummern 0 -999

1 Serie auf 17 Tabbögen - Farben 00 – 21

Preis per Bogen 4,30 €

zu bestellen im [Classei-Shop](#) unter Produktgruppe „Orga-Tabs“

Quick-Signaltab 09 13 .. (11)

Der Signaltab 09 13 .. wird hauptsächlich für Termin-, Signal- und Markierungszwecke eingesetzt. Durch die größere Höhe von 13 mm überragt er andere Tabs und setzt so ein nicht zu übersehendes Signal. Sie sind in 10 Farben 00 - 09 lt. Farbskala und auf Wunsch mit Aufdruck lieferbar. Beliebte Aufdrucke sind Buchstaben A -Z (12) oder Einzelbuchstaben, Einzelziffern (13) oder lfd.Nr. bis dreistellig (14).

Preis per Bogen 4,00 €

ZU bestellen im [Classei-Shop](#) unter Produktgruppe „Orga-Tabs“

Tipp:

Wir bedrucken für Sie Tabs mit Ihrem gewünschten Aufdrucken.

Falls Sie uns die von Ihnen gewünschten Bezeichnungen auf Diskette oder E-Mail nach vorheriger Abstimmung einsenden, können wir die Reiter entsprechend bedrucken und auf Wunsch auch auf Orga-Mappen fix und fertig aufgesetzt liefern.

Schlussbemerkung

Wir hoffen Ihnen einen Einblick in die vielfältigen organisatorischen Möglichkeiten gegeben zu haben. Trotzdem hier nicht alles dargestellt werden konnte. Wenn Sie Fragen haben, zögern Sie nicht, uns eine E-Mail oder ein Fax zu senden. Wir beraten Sie gern.

Ausblick für den nächsten Infobrief

Für den nächsten Infobrief haben wir uns vorgenommen, interessante Ordnungstechniken zu besprechen, vorweg die Schnellordner mit den Registern A-Z und den 120-teiligen. Hier können Sie Einzelschriftstücke, für die es sich nicht oder noch nicht lohnt, eine Eigenmappe anzulegen, direkt in eine abgestellte Registermappe einzuschieben ohne die Mappe entnehmen zu müssen.

Mit freundlicher Empfehlung aus Marquartstein

Egon Heimann

B Carma-Bereich

Lektion 11: Verknüpfungen, Teil 3

Wie im letzten Infobrief, [Infobrief Nr. 13](#), angekündigt, erfahren Sie jetzt, was eine 1:n bzw. m:1 bzw. m:n Verknüpfung ist und wie sie einzurichten ist. Teilweise haben wir dieses Thema schon behandelt, da im [Infobrief Nr. 12](#) eine 1:1 Verknüpfung und im [Infobrief Nr. 13](#) eine 1:n Verknüpfung erklärt wurden. Die Schreibweise 1:1 bedeutet, dass ein Datensatz mit genau einem anderen Datensatz verbunden ist, während die Schreibweise 1:n angibt, dass ein Datensatz mit n anderen Datensätzen verknüpft ist.

Zur Wiederholung: Zur Herstellung von Verknüpfungen zwischen Datensätzen von verschiedenen Organizern spielt die eindeutige Identifikationsnummer eines Datensatzes die zentrale Rolle; Im *Records-Organizer* ist dies die *RIDNr* und im *Adressen-Organizer* ist dies die *AdrNr*.

Da sich die Aktionen, die im Folgenden durchgeführt werden, auf die Beispiele im *Carma-Organizer Bewertungsprogramm* beziehen, empfehlen wir Ihnen, dieses Programm kostenlos zu [downloaden](#) oder für 10,00 € netto zu [bestellen](#), damit Sie die Aktionen praktisch nachvollziehen können.

Mehrere Datensätze mit einem Datensatz verknüpfen (m:1 Verknüpfung)

Wie bereits erwähnt, wurde im [Infobrief Nr. 13](#) eine 1:n Verknüpfung erklärt. Das heißt, dass ein *Records-Folder* mit mehreren Adressen verbunden wurde, indem die *RIDNr* des *Records-Folders* in den zugehörigen Adressdatensätzen gespeichert wurde. Im jetzigen Fall sollen mehrere *Records-Folders* mit einer Adresse verbunden werden. Das bedeutet theoretisch, dass die *AdrNr* der Adresse in den Datensätzen der zugehörigen *Records-Folders* abgespeichert werden muss. Wie ist dies praktisch durchzuführen?

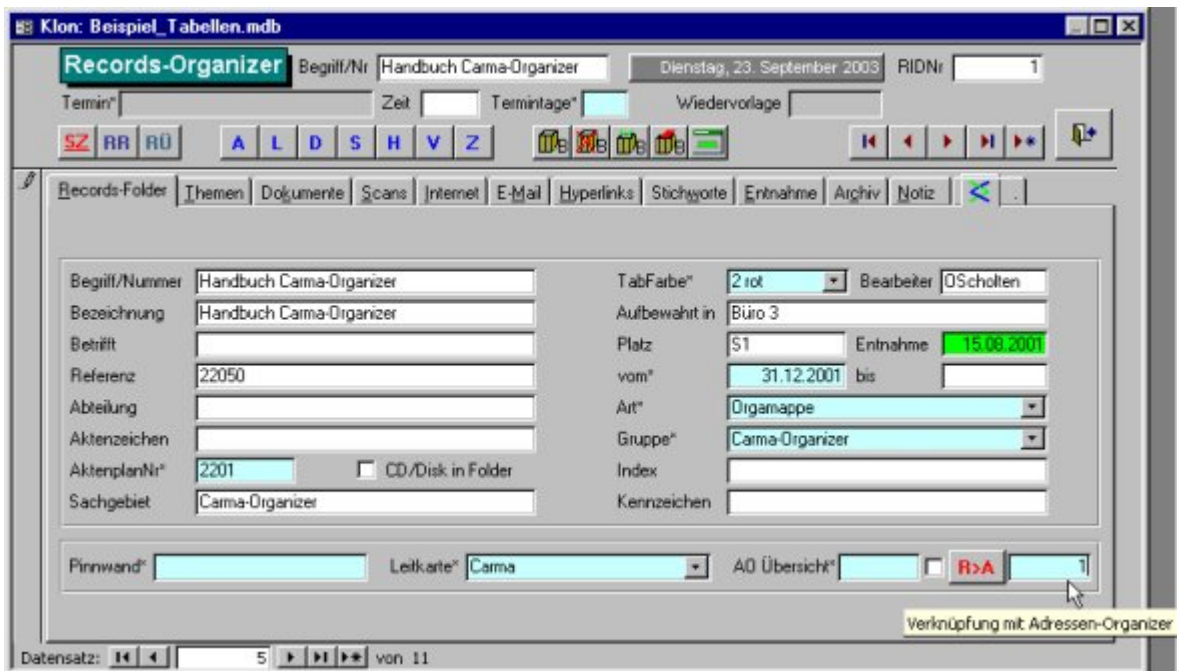
Die folgenden Aktionen beziehen sich auf den Klon „Beispiel_Tabellen.mdb“ im *Carma-Organizer* Bewertungsprogramm.

1. Öffnen Sie den *Adressen-Organizer* und suchen Sie (siehe Lektion 5 im [Infobrief Nr. 8](#)) die Adresse mit dem Begriff „Heimann GmbH, Egon“:

2. Merken Sie sich die Adressnummer „1“.

Im Register *Anschrift* rechts unten müsste im hellblauen Feld rechts neben dem Schalter *A>R* eine „5“ stehen (wenn nicht, lesen Sie noch mal die Lektion 9 im [Infobrief Nr. 12](#) durch). Sie wissen jetzt, dass das bedeutet, dass diese Adresse bereits mit dem *Records-Folders* mit der *RIDNr* „5“ verknüpft ist. Nun soll diese Adresse aber noch zusätzlich mit zwei weiteren *Records-Folders* verknüpft werden.

3. Öffnen Sie den *Records-Organizer* und suchen Sie (siehe Lektion 5 im [Infobrief Nr. 8](#)) den *Records-Folder* mit dem Begriff „Handbuch Carma-Organizer“.
4. Tragen Sie auf dem Register *Records-Folder* rechts unten die Adressnummer „1“ im hellblauen Feld rechts neben dem Schalter *A>R* ein:



5. Suchen Sie den *Records-Folder* mit dem Begriff „Seminare 2001“.
6. Tragen Sie auch hier auf dem Register *Records-Folder* rechts unten die Adressnummer „1“ im hellblauen Feld rechts neben dem Schalter *A>R* ein.

Hiermit haben Sie jetzt zwei *Records-Folder* mit einer Adresse verbunden, d.h. Sie haben eine 2:1 Verknüpfung erstellt.

Hinweis > Testen Sie die Verbindung, indem Sie im *Records-Organizer* im *Records-Folder* „Seminare 2001“ in das hellblaue Feld, in dem die „1“ steht, rechts neben dem Schalter *R>A* doppelklicken. Es erscheint daraufhin der *Adressen-Organizer* mit der verknüpften Adresse. Die gleiche Adresse erscheint, wenn Sie das Gleiche im *Records-Folder* „Handbuch Carma-Organizer“ tun.

Mehrere Datensätze mit mehreren Datensätzen verknüpfen (m:n Verknüpfung)

Im Grunde genommen, haben wir in der letzten und in dieser Lektion diese Art von Verknüpfung schon hergestellt. Der *Records-Folder* „Carma-Organizer“ ist mit zwei Adressen verknüpft (klicken Sie auf den Schalter *R>A*) und die verknüpfte Adresse „Heimann GmbH, Egon“ ist wiederum mit zwei *Records-Foldern* verknüpft (klicken Sie auf den Schalter *A>R*).

Wir hoffen, dass Sie dieses nicht ganz so einfache Thema verstanden haben und dass Sie jetzt in der Lage sind, Verknüpfungen einzurichten.

Im nächsten Infobrief werden wir auf weitere Besonderheiten der **Carma-Organizer** eingehen.

Mit freundlicher Empfehlung

Olaf Scholten

Wenn Sie Fragen oder Kritik haben, schicken Sie uns ein E-Mail infobrief@classei.de, ein Fax 08641/9759-20 oder bei eiligen Fragen rufen Sie uns direkt an 08641/9759-21
Wenn Sie Classei und/oder Carma einführen, lassen wir Sie mit Ihren Problemen nie allein!

Infobrief-Archiv

Hier können Sie über den jeweiligen Link die bisher erschienenen Infobriefe aufrufen:
[Infobrief Nr.1](#) - [Nr.2](#) - [Nr.3](#) - [Nr.4](#) - [Nr.5](#) - [Nr.6](#) - [Nr.7](#) - [Nr.8](#) - [Nr.9](#) - [Nr.10](#) - [Nr.11](#) - [Nr.12](#) - [Nr.13](#)

