



Infobrief Nr. 11 - Classei-Carma-Organisation - Juni 2003

Sehr geehrte Damen und Herren,

Sie erhalten diesen Infobrief auf Grund Ihrer Bestellung. Wenn Sie ihn nicht mehr wünschen, können Sie ihn unten abbestellen.

Inhalt:

A Classei-Bereich

- Verlinkung mit uns

- Orgamappen

Was ist das Besondere

Seitenklappen

Klemmschiene

Warum sind die Orga-Mappen so dünn?

Grundsatz: Die Verpackung sollte nicht mehr Platz beanspruchen als der Inhalt!

Lose Blatt Ablage

Warum springen die Seitenklappen zurück?

- Wichtige Themen folgen noch!

B Carma-Bereich

- Lektion 8: Die Pinnwand

Wozu Pinnwand?

Pinnwand-Eingabe

Pinnwand-Übersicht

Pinnwand-Auswahl

A Classei-Bereich

Aller Anfang ist schwer- und alles fängt klein an. So wollen auch Sie zunächst einmal sehen, was Classei von den vielen Versprechungen wirklich hält. Also werden zunächst kleinste Mengen bestellt. Das macht aber bei uns viel mehr Arbeit und ist kaum zu kalkulieren. Aber Sie sollen bei uns nicht die Katze im Sack kaufen. Deshalb **verzichten wir jetzt auf Mindermengenzuschläge. Nutzen Sie auch unser Angebot des [Praxis-Kits](#) zum halben Preis.**

Wir sind fest dabei, die vielfältigen Themen rund um die Schriftgutverwaltung und Schriftgutorganisation in immer neuen Webseiten zu behandeln. Unten links unter Orgathemen sind sie aufgelistet und durch Anklicken erreichbar. Schauen Sie deshalb öfter auf unserer Seite www.classei.de nach. Die neue Seite www.schriftgutverwaltung.biz sollten Sie sich auch ansehen, wenn Sie es noch nicht getan haben, um in einer leicht verständlichen Weise schnellen Einblick in das Classei-System zu bekommen. Dazu dient auch unsere [Classei-Schnellanleitung](#)

Verlinkung mit uns

Wenn Sie selbst Inhaber einer Homepage oder Website sind, haben wir eine Bitte, die auch Ihnen Nutzen bringt:

Setzen Sie einen Link auf unsere Seite(n). Wie machen Sie das? Sie kopieren ganz einfach den nachfolgenden Text in Ihre Website. Rufen Sie dazu z.B. Frontpage auf oder das Programm, mit dem Ihre Seite erstellt wurde.

Hier ist der zu kopierende Text:

Auch Sie sollten das erfolgreiche Classei-Sofort-Ordnungssystem kennen lernen, ein Klick genügt:
www.classei.de oder www.schriftgutverwaltung.de und/oder
die Software www.carma-organizer.de

Sie können auch den Text in der ersten Zeile oberhalb der blauen URLs ändern und vielleicht Ihre Erfahrungen mit einfließen lassen. Warum ist dieses Vorgehen auch für Sie von Nutzen? Damit beziehen die Suchmaschinen unsere Keywords (Schlüsselwörter) mit ein und Sie profitieren von unserem guten Ranking. Damit steigt auch der Traffic, der Besucherstrom und hoffentlich auch Ihre Umsätze. Wenn Ihre Branche zu unserer Branche passt, können Sie uns auch ein E-Mail zwecks Verlinkung mit Ihrer Homepage senden. Sie erhalten dann von uns umgehend Bescheid.

Orga-Mappen

Das im letzten Brief abgehandelte Thema **Welche Orga-Mappe für welchen Zweck?** wollen wir heute fortsetzen und die Frage behandeln:

Was ist das Besondere an den Classei Orga-Mappen?

Wir haben schon oft über die Notwendigkeit der Sofort-Ablage gesprochen. Damit wollen wir erreichen, dass anfallende neue Vorgänge sofort derart abgelegt werden, dass diese Ablage über alle Stufen der Bearbeitung und Ablageplätzen erhalten bleibt. Vorgänge beginnen meist mit einem oder wenigen Schriftstücken. Da man aber meist nicht weiß, wie stark der Vorgang im Laufe der Bearbeitung anwächst, braucht man eine Mappe, die auch dann noch wirtschaftlich ist, wenn nur einige wenige Belege den Inhalt ausmachen.

Das ist der Hauptgrund, warum wir vor allem Briefumschlag dünne Mappen anbieten, zum Nutzen des Anwenders. Aber damit haben wir ein Problem. Der Briefumschlag ist ringsum geklebt und besitzt somit eine gewisse Steifigkeit. Ein einfacher ungeklebter Aktenumschlag aus einem gefalteten Papier oder *Karton*, auch Einstellmappe genannt, hat die Neigung, sich im senkrecht abgestellten Zustand zu verbiegen und die Standfähigkeit zu verlieren. Wenn wir von Standfähigkeit sprechen, meinen wir die senkrechte Abstellung in entsprechenden Schriftgutbehältern, z.B. eine Box oder eine geeignete Hängemappe. Einige sind dazu übergegangen und haben eine Seite zugeklebt, um eine gewisse Standfestigkeit zu erlangen. Diese Lösung hat aber den Nachteil, dass die Papierblätter nicht eingelegt sondern eingesteckt werden müssen. Die Handhabung ist damit zeitaufwändiger, das sich vor allem bei einer Vielzahl von Vorgängen bemerkbar macht. Ein weiterer Nachteil bei den geklebten Einstellmappen ist, dass sie einseitig auftragen und daher keinen gleichmäßigen Aktenstapel bilden, gleichgültig ob flach oder senkrecht abgestellt.

Seitenklappen

Bei dem Classei-System haben wir daher eine Mappe entwickelt, die seitliche, ungeklebte Einschlagklappen besitzt, und zwar an *beiden* Seiten. Da kommt bei vielen sofort die Frage auf, warum denn zwei Seitenklappen, eine würde doch auch genügen. Der Grund ist der gleiche wie bei den geklebten Einstellmappen. Die Einseitigkeit lässt keine gleichmäßige Aktenordnung zu.

Nun machen viele den Fehler, wenn Sie mit dem Classei-System beginnen, dass sie den eingelegten Inhalt mit beiden Seitenklappen sichern, d.h. sie legen die Schriftstücke unter beide Klappen. Das behindert aber die Bearbeitung und das Blättern innerhalb der Mappe. Deshalb empfehlen wir grundsätzlich nur die untere (rechte) Seitenklappe zu benutzen, um die Belege zu sichern. Dabei bleibt der obere Teil frei zum Lesen und Bearbeiten. Die zweite obere (linke) Klappe ist aber nicht ohne Nutzen. Sie können sie verwenden zur Ab- oder Unterteilung des Mappeninhalts. Wenn Sie z.B. erledigtes Schriftgut haben, das die fortlaufende Bearbeitung nicht stören soll, legen Sie es unter die obere und untere Klappe. Auf gleiche Weise können Sie das Schriftgut auch aus anderen Gründen unterteilen. Sie können die obere Klappe als Merkzeichen verwenden, wenn Sie z.B. bei einem Telefongespräch sich die zu besprechende Stelle merken wollen. Schließlich kann sie aus Sicherheitsgründen hergenommen werden, wenn man z.B. einem Auszubildenden eine Mappe zur Weiterleitung überlässt, bei dem man nicht weiß, was er unterwegs mit der Mappe macht. Dann kann man zusätzlich auch noch eine handelsübliche

Klemmschiene

aufsetzen, wie sie häufig bei Angeboten verwendet wird. Das ist überhaupt eine feine Sache z.B. bei Besprechungen, wenn man viele Mappen hat, auf die immer wieder zugegriffen werden muss. Das erfordert allerdings, dass man sich eine Reihe unterschiedlich breiter Klemmschienen für verschiedene Mappenstärken zulegt. Man sollte nur eine halblange Schiene verwenden. Das erleichtert die Handhabung und klemmt nicht bei sehr langen Schienen die Seitenklappen mit ein. Bei unserem [Dehnsammler](#) verwenden wir eine solche Schiene.

Warum sind die Orga-Mappen so dünn?

Ja, dies ist eine wichtige Frage, die wir teilweise schon oben beantwortet haben. Aber zu der angesprochenen Wirtschaftlichkeit gehören nicht nur die Anschaffungskosten, sondern auch der Platzbedarf. Wie sehr der Platzbedarf von der Stärke der Mappen beeinflusst wird, können Sie auf unserer Seite **Raumgewinn** ersehen. Klicken Sie dazu hier auf www.classei.de/gewinn/raumgewinn.htm.

Selbstverständlich haben wir auch stärkere Orga-Mappen bis hin zu kräftigen kartonstarken Mappen. Es gibt ja Fälle, da braucht man so etwas. Demnächst kommen wir auch denjenigen entgegen, die Wert auf elegantes Design legen. Bleiben Sie gespannt.

Unser Grundsatz: Die Verpackung sollte nicht mehr Platz beanspruchen als der Inhalt!

wird in vielen Fällen, besonders bei den Aktenordnern und oft auch bei den Hängemappen verletzt. Der Aktenordner nimmt immer die volle Rückenbreite in Anspruch ohne Rücksicht darauf, wie viel Blatt Papier abgeheftet sind. Selbst bei einer maximalen Auslastung von 56 mm (Stifthöhe) bei einem 75 mm breiten Schlitzordner (mit Schlitz in der Vorderwand zur besseren Platzausnutzung) ist der Platznutzungsgrad nicht sehr gut. Dabei wird dieser Nutzungsgrad nicht immer in allen Fällen erreicht, wenn man Ende des Jahres einen Schnitt macht und neue Ordner für das neue Jahr anlegt.

Lose Blatt Ablage

Einige werden Heftmechaniken vermissen. Lose abgelegt Blätter sind für sie 'fliegende Blätter' Natürlich kann jeder, auch in dünnen Mappen, Heftungen oder stärkere Heftmechaniken einbringen. Das aber zu jedem Zeitpunkt, also erst dann, wenn man solche Hilfsmittel vermisst. Zu den übrigen Fragen zur Loseblattablage gehen Sie am besten auf die spezielle Seite <http://www.loseblattablage.de>.

Warum sind die Seitenklappen der Orga-Mappen zurückgeschnitten?

Das hat zwei Gründe: 1. würde sich eine bis zum oberen (rechten) Rand erstreckende Seitenklappe beim Ankleben eines Schutz-Tabs oder eines Folien-Tabs behindern. 2. An unseren Classei-Orga-Mappen befindet sich nicht nur vorne, sondern auch an der Rückseite innen eine Ordnungsskala. Das erleichtert erheblich das Ankleben der Reiter, zumal wir **dringend empfehlen, den Orga-Tab nicht vorne sondern an der Mappen-Rückseite anzukleben**. Denn nur die Rückseite ist durch die Seitenklappen standstabil. Damit kann es nicht passieren wie bei der Vorderseite, dass mit wachsendem Inhalt die Seite nachgibt und eingezogen wird, oder anders ausgedrückt, die Rückseite bleibt immer auf gleichem Niveau stehen und gewährleistet somit, dass der aufgesetzte Reiter immer sichtbar bleibt.

Wichtige Themen folgen noch

Sie sehen, wie viel man allein über unsere Orga-Mappen wissen kann und auch eigentlich wissen muss, um das Classei-System richtig anzuwenden - oder wenn Besserwisser abschätzige Bemerkungen machen, ihnen mit den richtigen Argumenten zu begegnen.

Dabei haben wir noch einige wichtige Themen ausgelassen, z.B. Was bedeutet die Ordnungsskala mit ihren vielen Buchstaben, Zahlen und Zeichen? Oder: Wie kann ich kleinere Belege, wie Kontoauszüge, CDs oder Visitenkarten ablegen und sichern?

Aber diese Themen werden wir noch später zur gelegenen Zeit besprechen. **Für den nächsten Infobrief haben wir die Orga-Tabs als Thema vorgesehen.** Sie werden erstaunt sein, das ist kein geringeres Thema als die Mappen. Im Gegenteil, damit hängen Fragen der Ordnungstechnik zusammen.

Also, bleiben Sie dran, es lohnt sich. Solche Informationen finden Sie nicht überall, dazu kostenlos. Deshalb empfehlen Sie bitte unseren Infobrief weiter.

Mit freundlicher Empfehlung aus Marquartstein zwischen Chiemsee und Reit im Winkl

Egon Heimann

B Carma-Bereich

Lektion 8: Die Pinnwand

Im letzten Infobrief lernten Sie verschiedene Werkzeuge kennen, mit deren Hilfe Sie Daten wieder finden können. Dazu benutzten wir als Beispiel die Pinnwand. Was ist oder, besser gesagt, wozu brauchen Sie eine Pinnwand?

Wozu Pinnwand?

Über die Pinnwand können Sie einzelne Datensätze besonders markieren. Damit können Sie die unterschiedlichsten Gruppierungen Ihrer Daten vornehmen. Die Markierung bleibt solange erhalten bis Sie sie löschen.

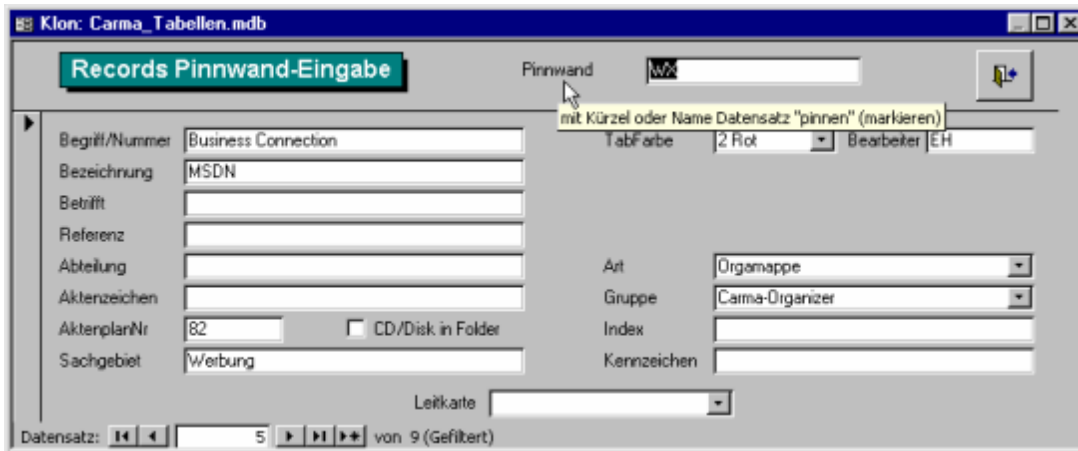
Sie können jeden *Records-Folder* auf „die Pinnwand legen“. Damit können Sie eine individuelle Kennzeichnung vornehmen, über die selektiert, d.h. gruppiert werden kann. Wenn Sie z.B. bestimmte einzelne Akten für eine Besprechung über Werbemaßnahmen griffbereit haben wollen, geben Sie ein „Werbekampagne X“ oder kürzer „WX“. Vorausgesetzt, dass Sie jetzt Ihre Mappen dementsprechend gekennzeichnet haben, können Sie sie dann mit Hilfe der zuletzt besprochenen Filter selektieren.

Es geht aber auch anders. Um Ihnen die Arbeit zu erleichtern, haben wir in **Carma** spezielle Formen für die Pinnwand eingerichtet. Im Falle des *Records-Organizers* finden Sie diese auf dem *Records-Regiepult*:



Pinnwand-Eingabe

Diese Form dient dazu, *Records-Folder* schnell auf „die Pinnwand zu legen“. Es werden alle *Records-Folder* angezeigt, allerdings nur mit den nötigsten Informationen. Oben rechts befindet sich das Feld für die Eingabe der Pinnwand-Kennung:



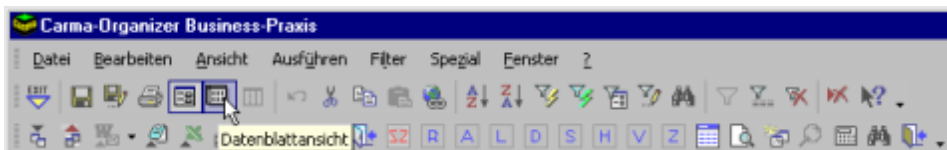
Sie können z.B. zunächst alle Folder selektieren (filtern), um sie dann schnell und einfach mit der Kennung zu versehen.

Pinnwand-Übersicht

Mit der Zeit droht die Gefahr, dass Sie den Überblick über die verschiedenen Pinnwand-Kennungen verlieren. Um dies vorzubeugen, gibt es die *Pinnwand-Übersicht*.



Hier erhalten Sie nicht nur eine Übersicht über alle *Records-Folder*, die „gepint“ sind, sondern auch über alle vorhandenen Kennungen. Am besten sehen Sie das, wenn Sie in die Datenblattansicht wechseln. Dazu betätigen Sie den Schalter *Datenblattansicht* oben in der Symbolleiste:



Es erscheint z. B. folgende Liste:

Pinnwand	Begriff/Nummer*	TabFarbe	Art	Bearbeiter	Bl
W	Objekt-Bibliothek	1 Gelb			
W	Microsoft Händler	3 Blau	Orgamappe		MS
W	Konstanten	1 Gelb			
WX	Business Connection	2 Rot	Orgamappe	EH	MS
WX	Systembeschreibung Classei	8 Hellblau	Orgamappe	h	
WX	Katalog Classei/Carma Neu			oscholten	
WX	EKS	8 Hellblau	Orgamappe	OScholten	
WX	Business Connection 2	2 Rot	Orgamappe	OScholten	
WX	Katalog Classei/Carma	8 Hellblau	Orga-Mappe	OScholten	
WX	Computerwoche	8 Hellblau	Orgamappe	UW	
WX	EKS-Strategie	8 Hellblau	Orgamappe	UW	
WX	Computerwoche Verlag GmbH	8 Hellblau	Orgamappe		CW
x	Web-Sites HTML-Text	9 Hellbraun	Orgamappe	h	
XX	Office Update Notification	1 Gelb	Orgamappe	H	
*					

Alle „gepinnte“ Folder werden untereinander aufgelistet und die verschiedenen Kennungen sind einfach zu erkennen.

Hinweis > Diese Liste können Sie auch direkt aus dem *Records-Organizer* aufrufen. Dazu doppelklicken Sie einfach in das hellblaue Feld *Pinnwand* im Register *Records-Folder*.

Pinwand-Auswahl

Der Schalter *Pinwand-Auswahl* öffnet zunächst eine Parameterabfrage, in die Sie in diesem Falle „WX“ eingeben, um Ihre Aktenauswahl zu erhalten:

Danach sehen Sie folgendes Formular:

Es werden jetzt nur diejenigen Akten angezeigt, die die Pinnwand-Kennung „WX“ besitzen. Diese *Pinwand-Auswahl* liefert das gleiche Ergebnis wie bei der Benutzung des *auswahlbasierten Filters*, nur eben einfacher.

Mit freundlicher Empfehlung
Olaf Scholten

Wenn Sie Fragen oder Kritik haben, schicken Sie uns ein E-Mail infobrief@classei.de.

Vielen Dank für Ihre Geduld und viel Erfolg

Sie erhalten diesen Infobrief auf Grund Ihrer Bestellung. Wenn Sie ihn nicht mehr wünschen, weil es Ihnen zuviel wird, senden Sie uns ein E-Mail an delete@classei.de mit dem Betreff: Infobrief Abmeldung. Vorher empfehlen Sie ihn weiter, denn in Ihrem Freundeskreis ist bestimmt jemand, der auf solche Informationen erpicht ist.

©: Egon Heimann GmbH 2003, alle Rechte vorbehalten [Impressum](#) Updated: 16.06.2003
Kopie und Weitergabe an Freunde wird gern gesehen. Voraussetzung: vollständige, ungekürzte
Wiedergabe mit Copyright
